



GRDF

Septembre 2021



Choisir le gaz,
c'est aussi choisir l'avenir

Sommaire

01 **Qui sommes-nous ?**

02 **Conforter la place du gaz dans le mix énergétique français**

03 **Fidéliser nos clients et en conquérir de nouveaux**

04 **L'essor des gaz verts**

- Le biométhane, un gaz vert qui connaît une dynamique remarquable
- Nouvelles voies de production de gaz verts : faire émerger les premiers projets industriels et conforter leur potentiel

05 **Le BioGNV, un carburant 100 % renouvelable**

06 **Vers une exploitation dynamique du réseau de gaz**

07 **Annexes : gouvernance et documents utiles**

01

Qui sommes-nous ?



GRDF, principal distributeur de gaz en France

Créée en 2007, **GRDF est une filiale indépendante d'ENGIE qui regroupe les activités de distribution de gaz en France.**

Principal gestionnaire de réseau de distribution de gaz en France, **GRDF distribue le gaz, chaque jour, à plus de 11 millions de clients** pour se chauffer, cuisiner, se déplacer, quel que soit leur fournisseur.

Pour cela, conformément à ses missions de service public, **GRDF conçoit, construit, exploite, entretient le plus grand réseau de distribution d'Europe (202 759 km)** dans plus de 9 500 communes, en garantissant la sécurité des personnes et des biens et la qualité de la distribution.

Avec l'essor du gaz vert, un gaz renouvelable produit localement, le réseau de gaz est un maillon essentiel à la transition écologique.

GRDF s'inscrit comme un partenaire incontournable auprès des collectivités territoriales pour les accompagner vers la neutralité carbone au travers de leurs choix de politiques énergétiques et de mobilité durable.



GRDF, une entreprise régulée dont l'activité est régie par un contrat de service public



La distribution du gaz en France est une mission de service public. **Elle s'exerce sous une triple autorité : celle de l'État, des collectivités et de la Commission de régulation de l'énergie (CRE).**

L'activité de GRDF est régie par un Contrat de service public (CSP) signé tous les 5 ans avec l'État. Il fixe les engagements de l'entreprise et les missions qui en découlent.

Le CSP signé pour la période 2019-2023, définit les engagements majeurs de GRDF à travers **6 grandes thématiques** :

- la sécurité d'approvisionnement en gaz et la continuité du service public ;
- la sécurité du réseau et des installations ;
- la qualité des relations avec tous les clients ;
- le développement équilibré des territoires ;
- la transition écologique ;
- l'innovation, la recherche et le développement.

GRDF, un acteur engagé auprès des collectivités territoriales

L'entreprise accompagne les collectivités dans l'intégration d'un gaz de plus en plus vert afin de contribuer à la transition écologique des territoires.

9 500 communes ont confié à GRDF l'exploitation de leur réseau de distribution via un **contrat de concession**.

98 % des collectivités sont satisfaites de GRDF.



Améliore
l'efficacité
énergétique
dans
les bâtiments



Accompagne
les projets
de biométhane



Accompagne
les projets de
BioGNV/GNV



**Met
à disposition**
des données de
consommation
gaz



Contribue
à des projets
d'économie
circulaire, sociale
et solidaire

Les chiffres clés à fin juillet 2021

Le plus long réseau de gaz en Europe

202 759 km de réseau de gaz, soit **5 fois** le tour de la Terre

277 TWh de gaz acheminé

Une entreprise dynamique

11 500 collaborateurs

700 alternants

Recrutement de **590** CDI en 2020

et **437** nouveaux alternants

Un vecteur d'énergie au service des territoires

11 millions de clients en France

9 583 communes desservies par le réseau de distribution de gaz

77 % de la population habitent une commune desservie en gaz par GRDF

296 sites de méthanisation raccordés aux réseaux gaziers

dont **248** raccordés au réseau exploité par GRDF à mai 2021

L'implantation territoriale de GRDF

6 régions comptant chacune :

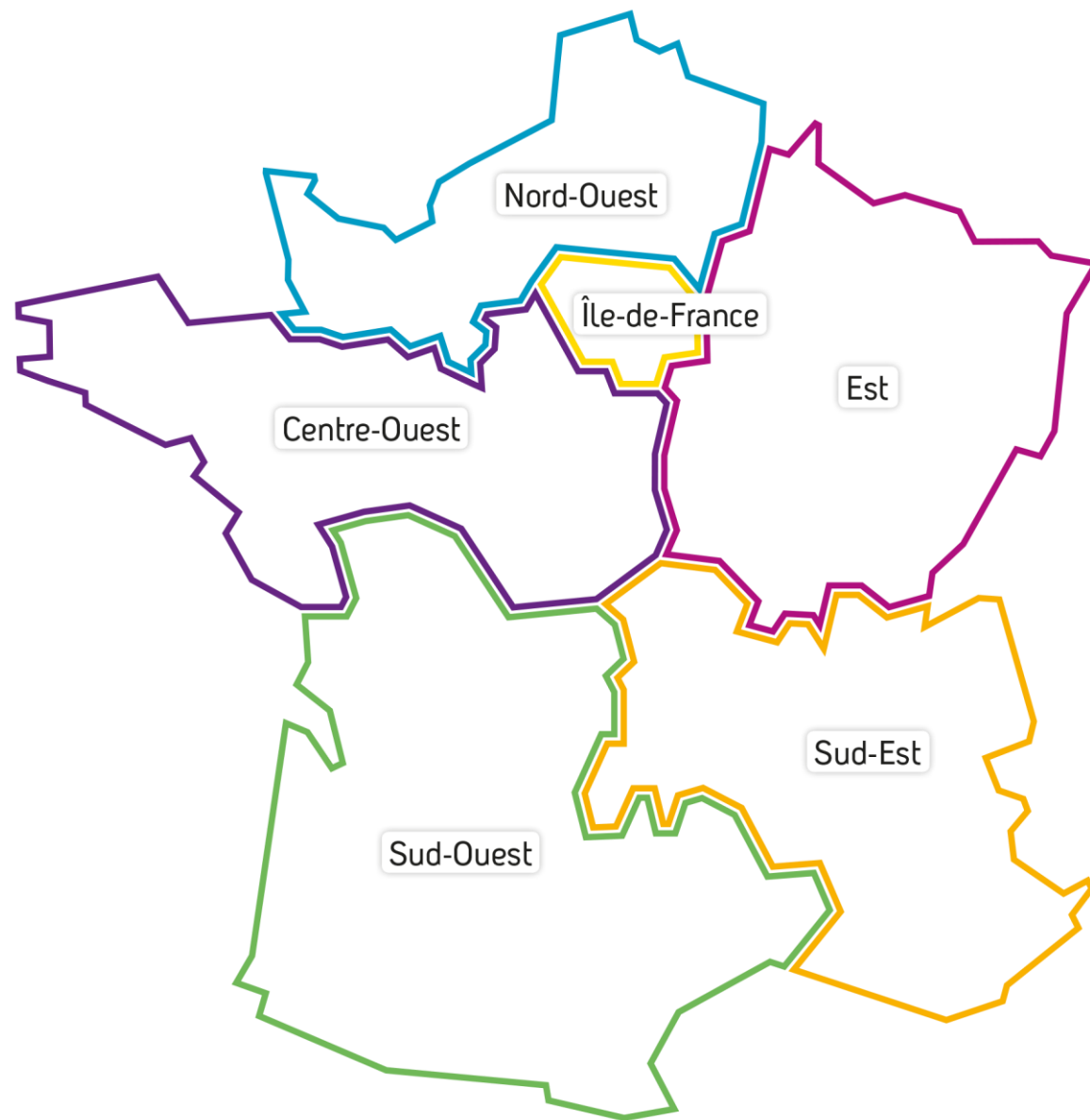
- une direction réseaux
- une direction clients-territoires

3 centres de formation gazière, Energy Formation, situés à :

- Saint-Étienne-de-Montluc (44)
- Gennevilliers (92)
- Lyon (69)

1 siège situé :

- dans le 9^e arrondissement de Paris



International : défendre la place du gaz et faire rayonner notre savoir-faire gazier à travers le monde

Leader de la distribution de gaz en Europe, **GRDF est présent à l'international pour défendre la place du gaz et partager des solutions innovantes avec d'autres gaziers.**

- **Renforcer la place et la notoriété de GRDF à l'international** et promouvoir notre expertise technique (formation, compteurs communicants, réseaux).
- **Nouer des partenariats internationaux** pour défendre ensemble la place des gaz renouvelables dans le mix énergétique : Énergir (Québec), SoCalGas (États-Unis), Italgas (Italie), Tokyo Gas (Japon).
- **Apporter un appui aux métiers de GRDF** en recherchant des idées nouvelles, des pratiques innovantes.
- **Diversifier nos partenariats dans le domaine de la R&D** : GERG (Europe), GTI (États-Unis).
- **Participer à des organisations et institutions internationales du gaz** comme Marcogaz ou l'Union internationale du gaz (UIG) et prendre part à des événements de l'industrie de l'énergie comme le Congrès mondial du gaz ou la Semaine européenne du développement durable.
- **Ouvrir des fenêtres sur le monde gazier** à l'international pour les salariés de GRDF en leur proposant d'aller découvrir d'autres pratiques gazières via des immersions de plusieurs semaines (*learnex*).



Soyez le changement que vous voulez vivre, L'identité employeur de GRDF



Avec une offre de métiers très diversifiés ouverts à toutes et tous, GRDF propose plus qu'un job :

- **une expertise**, pour valoriser son savoir-faire à travers les métiers techniques et tertiaires de l'entreprise ;
- **de la cohésion**, en rejoignant des équipes dynamiques et solidaires ;
- **des opportunités professionnelles**, grâce à un accompagnement des collaborateurs dans l'évolution de leur carrière professionnelle et à une offre de formation adaptée ;
- **un projet d'entreprise engageant** à travers l'implication de chacun pour le développement du gaz vert, un gaz 100 % renouvelable et local.

Nos valeurs

Nous portons ensemble des valeurs fortes.

Ouverture
Responsabilité
Professionnalisme
Engagement

02



Conforter la place du gaz dans le mix énergétique français



Le gaz, une énergie toujours plus performante

Une énergie compétitive dans la durée



La facture annuelle de gaz a été en moyenne de 20 % à près de 50 % moins chère que celle des principales autres énergies de chauffage, ces quinze dernières années.

Des équipements modernes et performants



Connectées et performantes, les chaudières gaz vous permettent de réaliser des économies d'énergie. Vous pouvez aussi opter pour une pompe à chaleur (PAC) hybride gaz.

Une énergie pratique et confortable



Avec le gaz, vous profitez d'une chaleur homogène, d'une température sur mesure et d'une eau chaude disponible à tout moment.

Une énergie de plus en plus verte



Avec le biométhane, vous pouvez d'ores et déjà vous chauffer ou cuisiner dans un plus grand respect de la planète.

Un contexte réglementaire en mouvement tourné vers un unique objectif : atteindre la neutralité carbone en 2050

- Des réglementations qui évoluent mais **une seule certitude et un objectif commun : la neutralité carbone en 2050.**
- **Les gaz verts tiendront une place essentielle** dans le mix énergétique de demain.
- Les réseaux gaziers sont prêts à **accueillir tous les nouveaux gaz** à un coût maîtrisé.
- Les infrastructures gazières contribueront à la **décarbonation du mix énergétique et des usages.**

RE2020 : la nouvelle réglementation environnementale marque une rupture

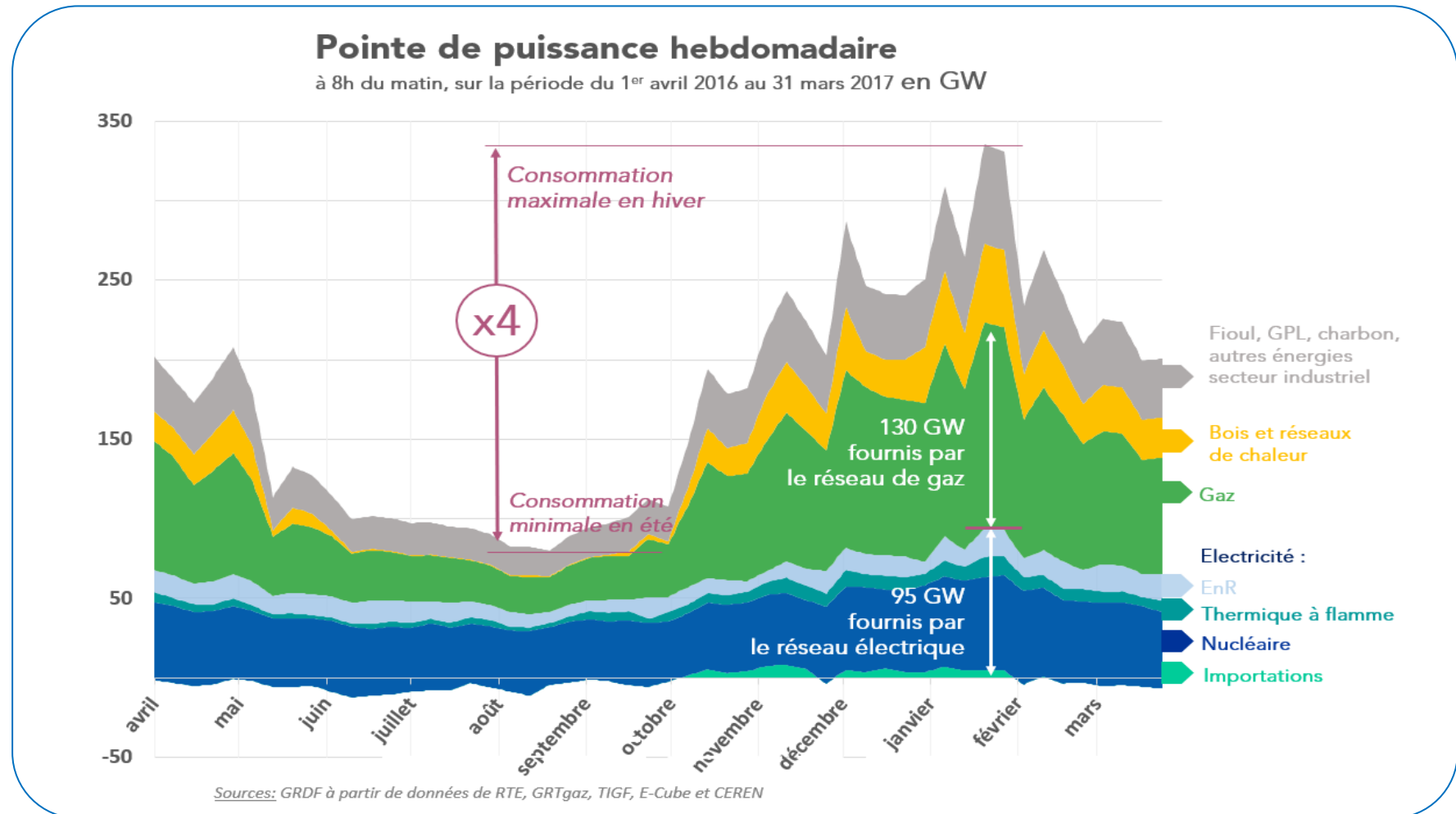
- La RE2020 a **3 objectifs principaux** :
 - **favoriser la sobriété énergétique** et la décarbonation de l'énergie ;
 - **diminuer l'impact carbone** de la construction des bâtiments ;
 - **garantir le confort** en cas de forte chaleur.
- La RE2020 **entrera en vigueur au 1^{er} janvier 2022** pour les maisons individuelles et les logements collectifs avec une progressivité des exigences par paliers en 2025 et 2028.
- La RE2020 **concerne uniquement les bâtiments neufs**.
- Les textes définitifs (décret et arrêtés) viendront détailler les nouveaux indicateurs mis en place ainsi que **les modalités définitives d'application avant l'été**.
- **Un observatoire national sera créé** afin de procéder à d'éventuels ajustements.



Un mix énergétique complémentaire et diversifié nécessaire à l'équilibre du système énergétique français

En tant qu'énergie économique, disponible et stockable, **le gaz permet de répondre aux besoins énergétiques actuels (et futurs) de la France.**

Complémentaire des énergies électriques, le gaz est essentiel à l'équilibre du système énergétique en hiver.



03

Fidéliser nos clients et en conquérir de nouveaux



Le client au cœur de nos attentions

Renforcer la proximité avec l'ensemble de nos parties prenantes pour répondre toujours mieux à leurs attentes grâce à :

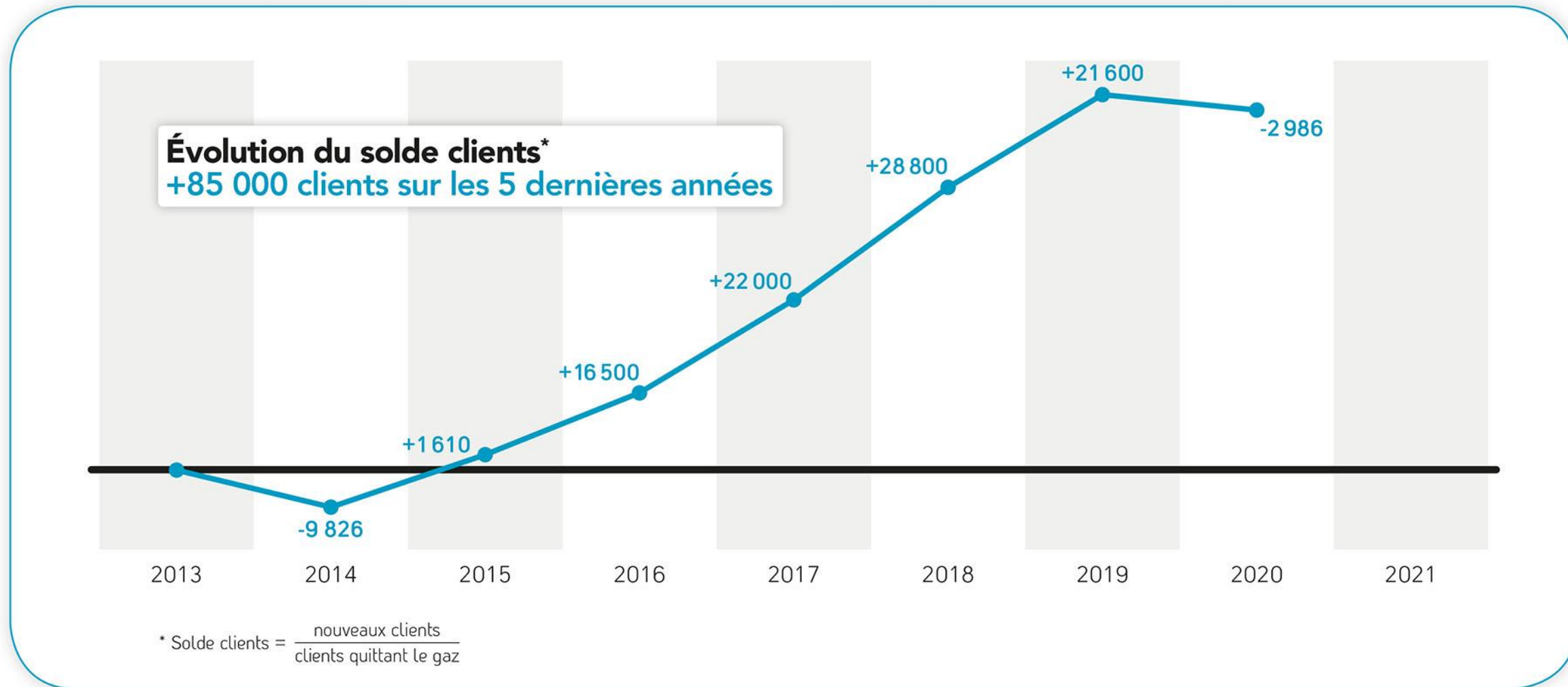
- **des enquêtes de satisfaction** permettant d'identifier les actions de progrès ;
- **des échanges avec nos parties prenantes**, permettant de faire évoluer conjointement le cadre de travail ;
- **des réclamations** traitées au plus vite.

Accompagner une relation client renouvelée dans un contexte technologique en pleine évolution grâce à :

- **des engagements auprès de nos clients en adéquation avec leurs attentes :** de nombreuses initiatives engagées pour être au rendez-vous de nos promesses clients, en simplifiant et fluidifiant nos dispositifs d'interventions ;
- **des modes de contacts variés**, accessibles à tous nos clients et adaptés aux usages du marché, pour un accompagnement plus personnalisé.
- **une donnée de consommation télérelevée et mise à disposition de manière fiable et sécurisée**, pour une démarche conjointe au service de la maîtrise de l'énergie.



Le client au cœur de nos attentions



Conquête et fidélisation clients



Fidéliser les clients utilisant déjà le gaz est tout aussi important que de convaincre de nouveaux clients de choisir le gaz. Cela passe par :

- **la mobilisation et l'accompagnement de toute la filière professionnelle :** des constructeurs d'équipement aux plombiers chauffagistes, pour promouvoir ensemble les usages performants du gaz ;
- **le développement de solutions compétitives et la promotion de produits innovants,** comme la pompe à chaleur (PAC) hybride, un équipement qui utilise deux énergies, le gaz et l'électricité, et dont le pilotage intelligent permet d'utiliser la meilleure énergie au meilleur moment ;
- **des démarches volontaristes** pour inciter à passer du fioul au gaz chaque fois que c'est possible ;
- **la sensibilisation de chaque salarié** sur son rôle primordial dans la satisfaction du client sur son usage du gaz ;
- **une connaissance encore meilleure des clients et de leurs attentes et exigences.**

Pour en savoir plus sur les solutions gaz :

rendez-vous sur [le site grdf.fr](https://www.grdf.fr) / [Choisir le chauffage au gaz pour sa maison : les équipements](#)

04

L'essor des gaz verts



04-1 — Le biométhane, un gaz vert qui connaît une dynamique remarquable

Le biométhane : une source d'énergie renouvelable



Le biométhane est un gaz 100 % renouvelable produit à partir de déchets issus de l'industrie agro-alimentaire, de la restauration collective, de déchets agricoles et ménagers, ou encore de boues de stations d'épuration.

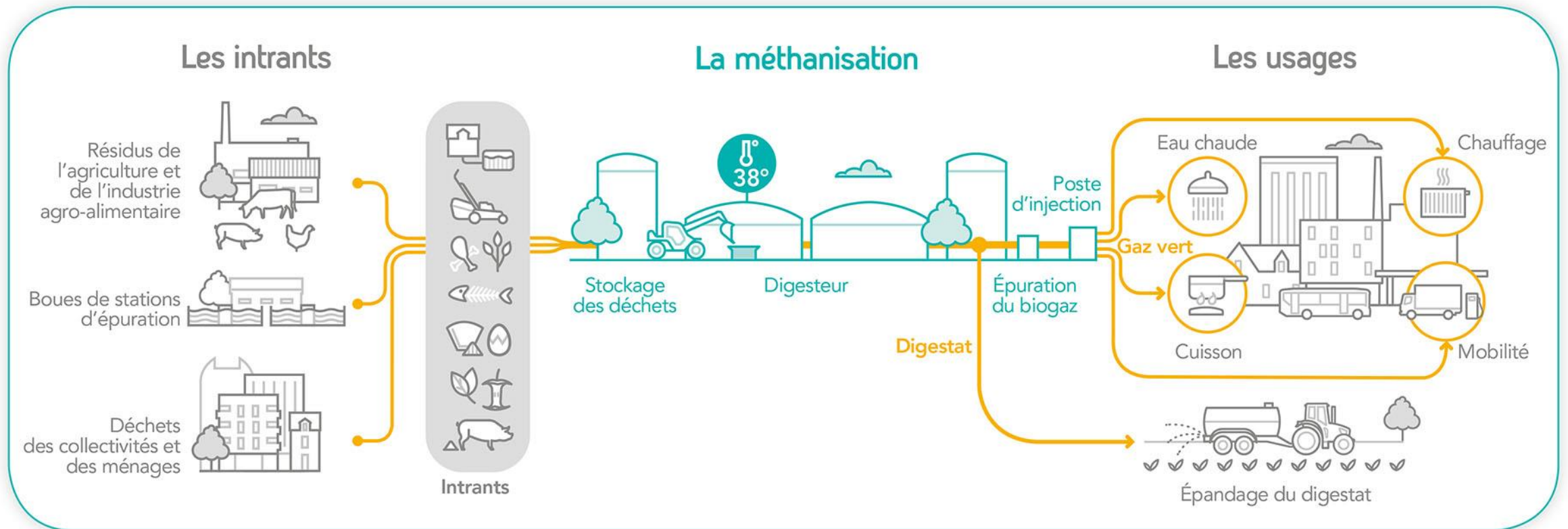
Ce biogaz épuré a les mêmes propriétés que le gaz naturel, et donc les mêmes usages. Il peut donc être injecté dans le réseau de distribution de gaz naturel très facilement.

Les avantages du biométhane pour les collectivités :

- **valorisation des déchets ;**
- **production d'une énergie renouvelable ;**
- **réduction des émissions de gaz à effet de serre ;**
- **substitution des engrais chimiques par un engrais organique ;**
- **préservation de la qualité des sols et des nappes phréatiques ;**
- **création d'emplois locaux et non délocalisables ;**
- **utilisation des infrastructures du réseau déjà existantes.**

 **Vidéo « Le biométhane expliqué en moins de 2 minutes »**

Le processus de méthanisation



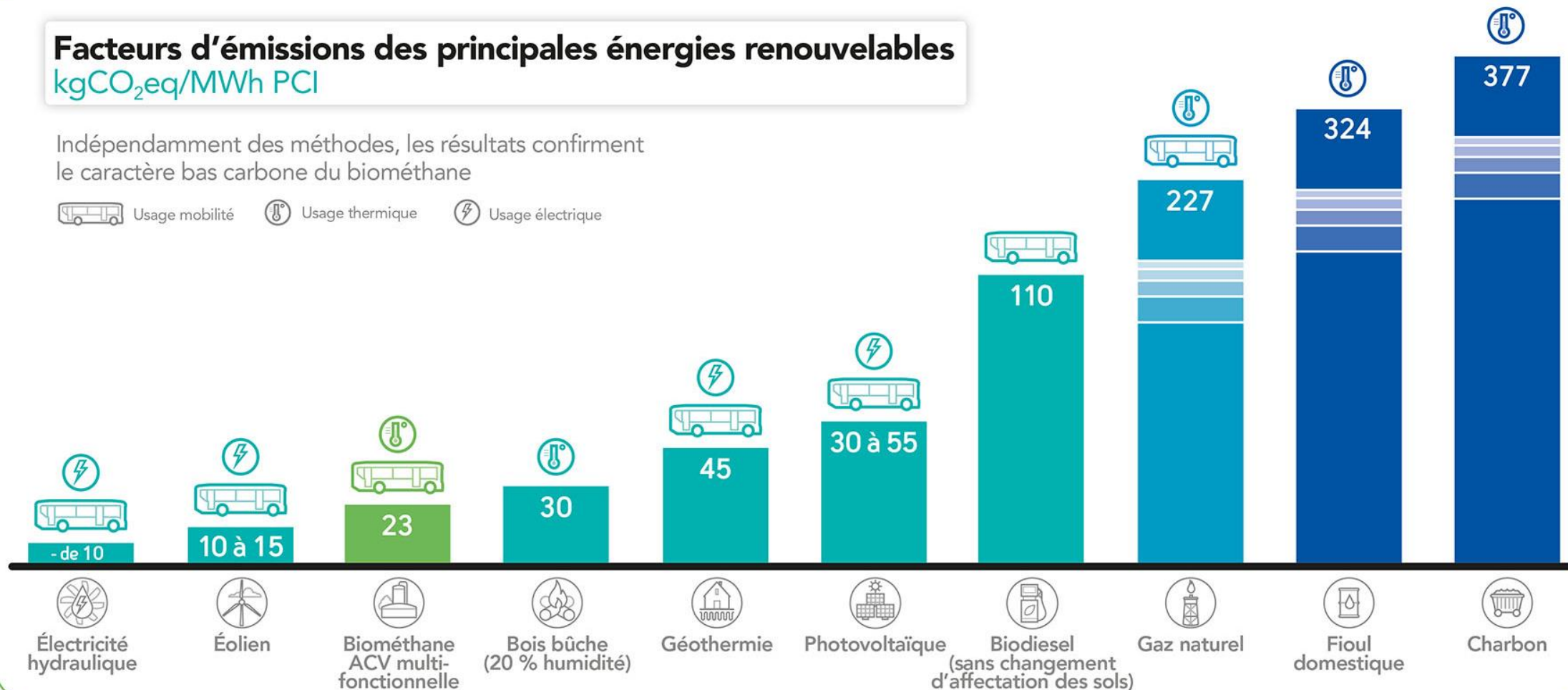
La méthanisation est un processus biologique naturel de fermentation de matières organiques en absence d'oxygène (anaérobie) et sous l'effet de la chaleur (38 °C).

Le biométhane, une énergie quasi-neutre en carbone

Facteurs d'émissions des principales énergies renouvelables kgCO₂eq/MWh PCI

Indépendamment des méthodes, les résultats confirment le caractère bas carbone du biométhane

 Usage mobilité  Usage thermique  Usage électrique



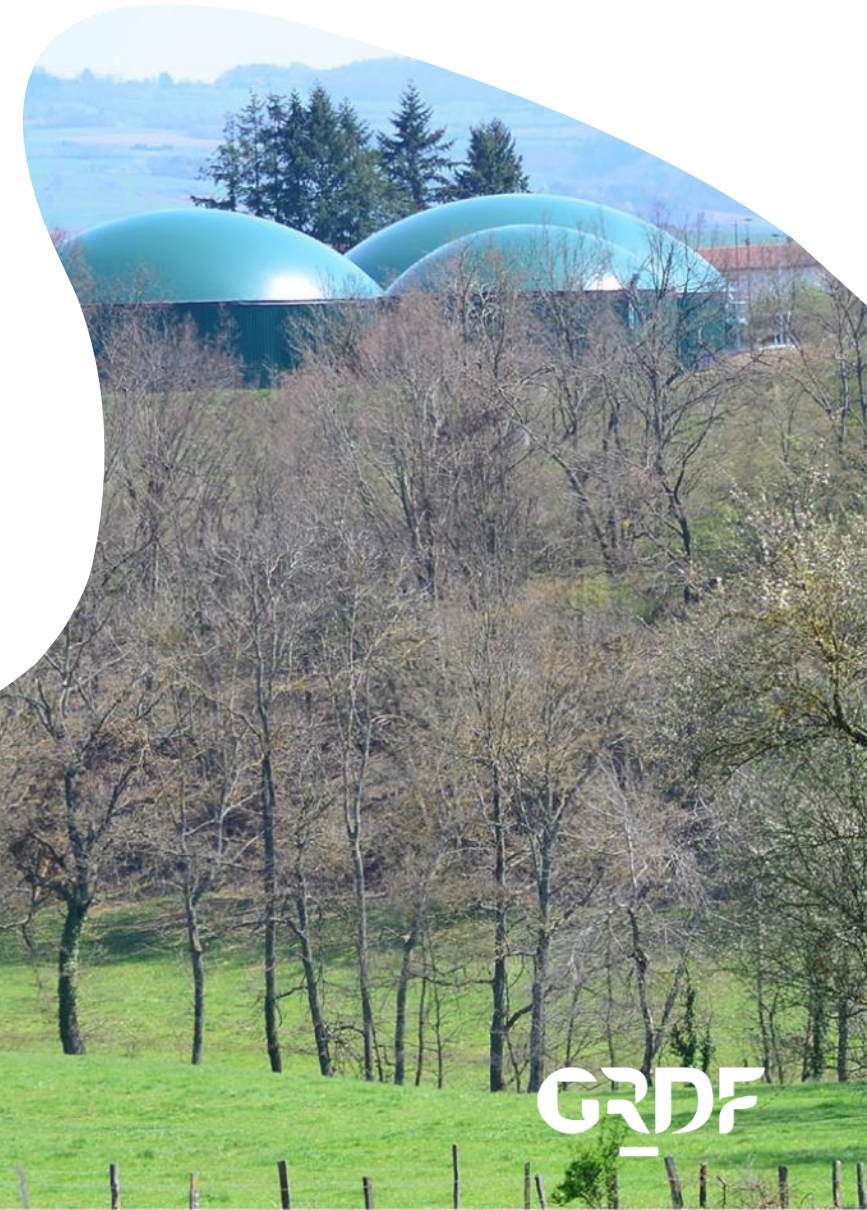
Gaz vert : une énergie qui coche toutes les cases des enjeux actuels

Enjeux économiques et sociaux

- **Relocaliser** de l'activité en France.
- **Dynamiser** une filière industrielle française-européenne.
- **Dynamiser** les territoires ruraux.
- **Tendre** vers l'indépendance énergétique.

Enjeux environnementaux

- **Accélérer** la décarbonation de l'économie.
- **Soutenir** une agriculture durable : un référentiel sur les conditions de durabilité a été établi par la filière piloté par le WWF France.
- **Préserver** la biodiversité.
- **Valoriser** les déchets des territoires.



Gaz vert : une filière en plein essor

+ de 1 150 projets dont **plus de 80 %**
ont une capacité de production **inférieure à 30 GWh/an**

+ de 26,5 TWh/an de capacité maximale
d'injection réservée

+ de 10 % de **gaz renouvelable** potentiellement
injectable dans le réseau avant 2030

100 % de **besoins énergétiques français** pourraient
être couverts par du gaz renouvelable d'ici 2050 (ADEME)

296 sites de **méthanisation injectent du gaz**
vert dans les réseaux gaziers à fin juillet 2021

5,3 TWh/an de capacité de production
à fin juillet 2021
Consommation de 1 300 000 logements neufs
se chauffant au gaz
x2 par rapport à l'an dernier

Gaz vert : le nombre de sites de méthanisation raccordés aux réseaux gaziers multiplié par 5 en 3 ans

Injection de biométhane

Décembre 2017



44 sites

Décembre 2020



214 sites

Prévision 2021



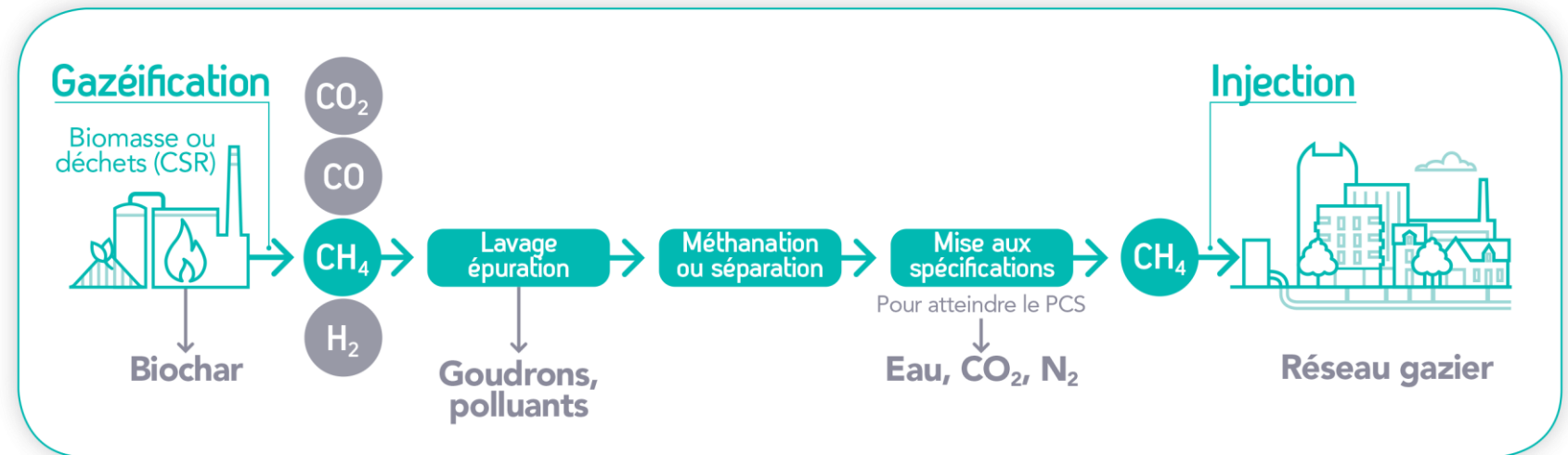
354 sites

04-2 — Nouvelles voies de production de gaz verts : faire émerger les premiers projets industriels et conforter leur potentiel

La valorisation des déchets solides par pyrogazéification représente la meilleure opportunité d'émergence pour la filière

La pyrogazéification : comment ça marche ?

- **Le méthane de synthèse est produit à partir d'intrants variés** (biomasse sèche, déchets de bois, CSR*, boues) par transformation thermo-chimique à haute température (800-1200 °C).
- **Composé quasi-exclusivement de méthane**, il s'intègre facilement à l'infrastructure de gaz.
- La pyrogazéification génère également de **la chaleur qui peut être valorisée localement** (usage industriel, réseau de chaleur, etc.).

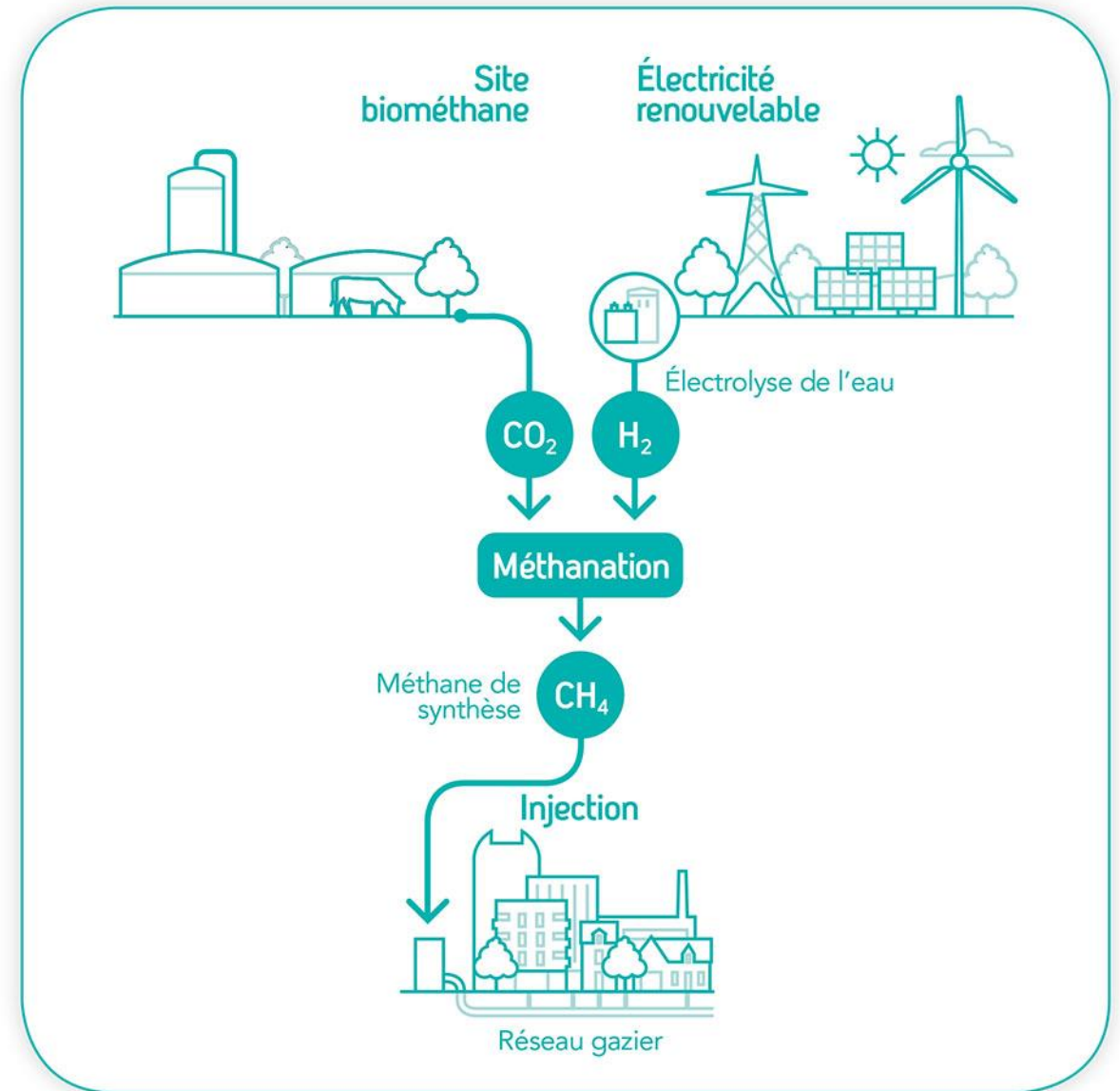


Une alternative innovante à l'incinération et à l'enfouissement des déchets pour des matières plus difficiles à traiter et peu ou mal valorisées jusqu'ici, avec un contexte réglementaire favorable.

* CSR : combustible solide de récupération.

Recherche sur les nouveaux gaz : produire de l'hydrogène grâce au *power-to-gas*

Le *power-to-gas* est la production d'hydrogène par électrolyse de l'eau à partir d'électricité renouvelable et sa valorisation, soit par injection directe dans le réseau, soit après conversion en méthane de synthèse par méthanation.



Recherche sur les nouveaux gaz : 3 voies pour valoriser l'hydrogène (H₂)

Mélange hydrogène (H₂) / gaz naturel



Travaux en laboratoire : quels taux d'injection possibles ?

Méthanation



Tests grandeur nature par démonstrateurs reliés au réseau de distribution

Réseaux hydrogène (H₂) dédiés



Veille/analyses de marché possibles pour cette solution

05

Le BioGNV, un carburant 100 % renouvelable



BioGNV : vers une mobilité durable et décarbonée



Un carburant qui améliore la qualité de l'air :

- classé **Crit'Air 1**, il améliore la qualité de l'air ;
- **2 fois moins de bruit** qu'un véhicule diesel équivalent.



Un carburant aux performances environnementales démontrées :

- des **émissions de CO₂ comparables à l'électrique**, en tenant compte de l'intégralité du cycle de vie du véhicule ;
- **qui émet 80 % de CO₂** de moins que le diesel.



BioGNV/GNV : un carburant plébiscité par les transporteurs, la grande distribution et les collectivités

GRDF est pleinement engagé dans le développement de la mobilité au GNV (Gaz naturel véhicule) et au BioGNV, sa version 100 % renouvelable.

≈ **28 millions** de véhicules roulent
au BioGNV/GNV dans le monde

2/3 des villes de
+ de 200 000 habitants ont décidé
de passer leurs flottes de bus au gaz

≈ **26 500** véhicules en circulation
en France

1/3 des nouveaux bus
1/5 des nouvelles bennes à ordures
1/25 des nouveaux camions roulent au GNV
en France

Le réseau de stations BioGNV/GNV se densifie, le nombre de points d'avitaillement multiplié par 3 en trois ans

Points d'avitaillement

Décembre 2017



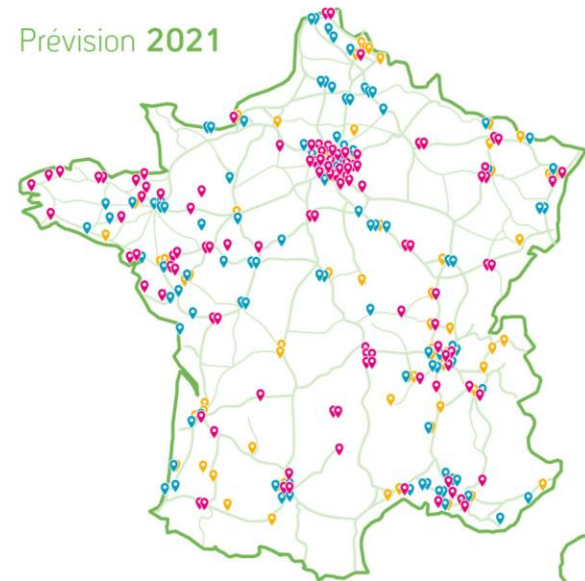
58 points

Décembre 2020



174 points

Prévision 2021



275 points

À fin juillet 2021, **plus de 26 500 véhicules** (+20 % en un an) roulent au **GNV** ou **BioGNV** en France.

Près de 20 % des véhicules qui roulent au gaz en France **utilisent du BioGNV.**

06



Vers une exploitation dynamique du réseau de gaz

La sécurité : le socle de notre activité, notre ADN

La **sécurité est notre ADN** et restera toujours l'exigence première de GRDF, 365 jours par an. Elle concerne :

- la sécurité des salariés,
- la sécurité industrielle.

SÉCURITÉ 365

Sécurité industrielle : le socle de notre activité

Rigueur et professionnalisme sur l'ensemble de nos activités :

- de la conception et la construction des ouvrages à la conduite et l'exploitation des réseaux au quotidien.

Performance et poursuite des actions de maîtrise des risques :

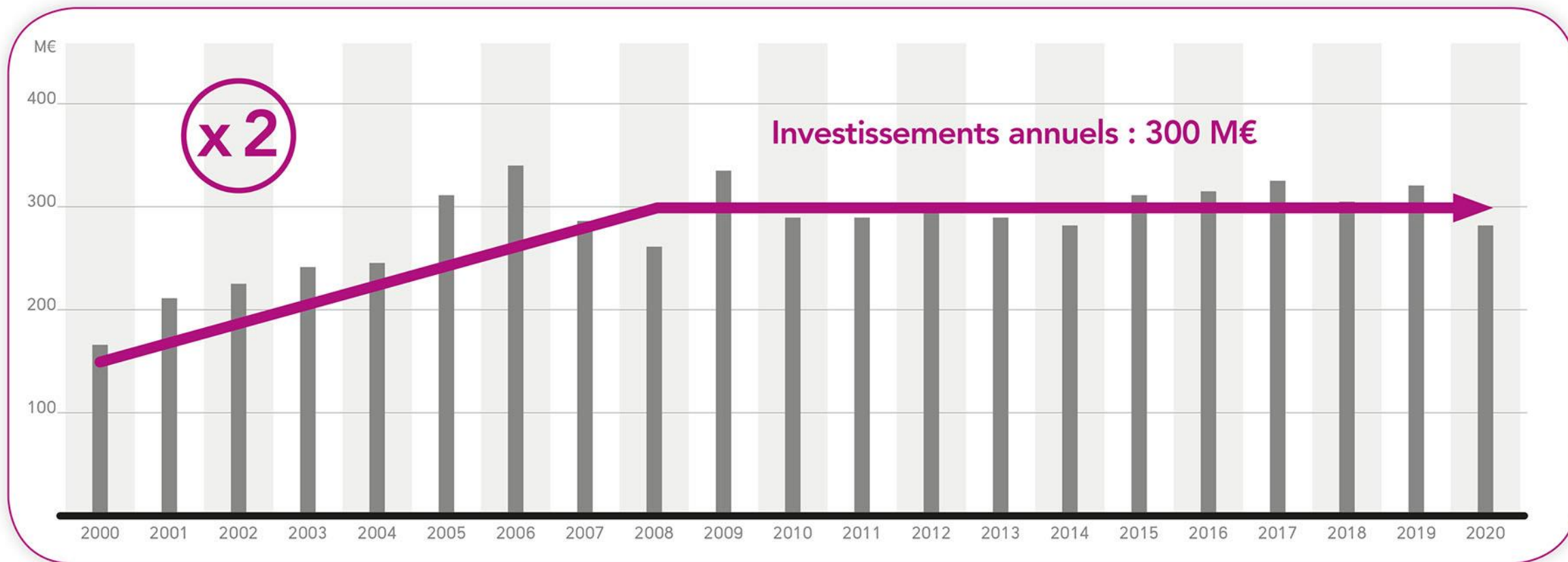
- prévention des dommages aux ouvrages, qualité de la maintenance, modernisation du réseau... ;
- amélioration continue de la chaîne sécurité gaz ;
- haut niveau d'investissements depuis 10 ans (≈ 300 M€/an).

Qualité du patrimoine renforcée, au service de notre efficacité :

- amélioration en continu de la connaissance patrimoniale des ouvrages (bases de données, cartographies...);
- utilisation accrue d'outils de mobilité (tablettes...) pour rendre les métiers plus efficaces ;
- échanges renforcés avec les collectivités locales sur les ouvrages en concession.

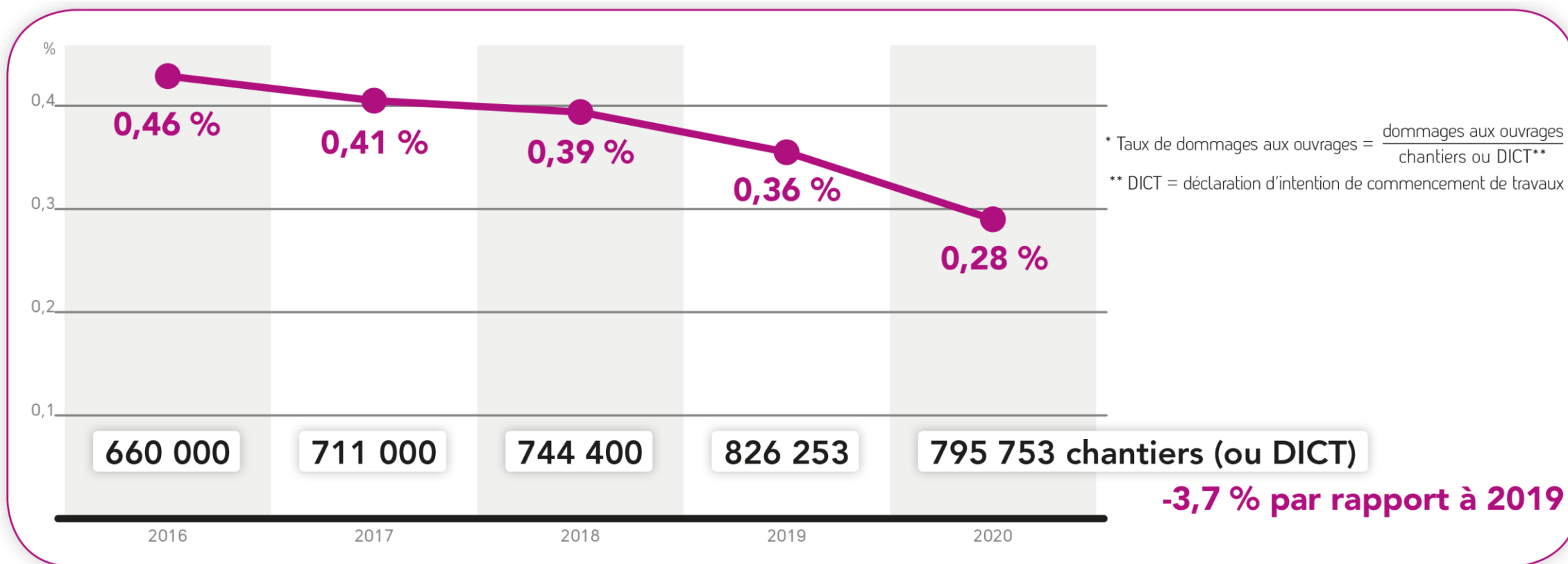
Sécurité du réseau : un haut niveau d'investissements depuis 10 ans

Afin d'assurer la sécurité du réseau de distribution, **GRDF investit chaque jour plus d'1 million d'euros.**



Renforcement de la sécurité : des indicateurs en amélioration constante

Évolution du taux de dommages* sur nos ouvrages gaz, indicateur clé en matière de sécurité
-25 % par rapport à 2019 et **-40 % en 5 ans**



Vers une indispensable exploitation dynamique du réseau

Pour accompagner l'essor des gaz verts et garantir la sécurité, GRDF développe une conduite moderne du réseau, qui sera composé à terme de plusieurs centaines de points d'injection décentralisés et d'un maillage plus dense.

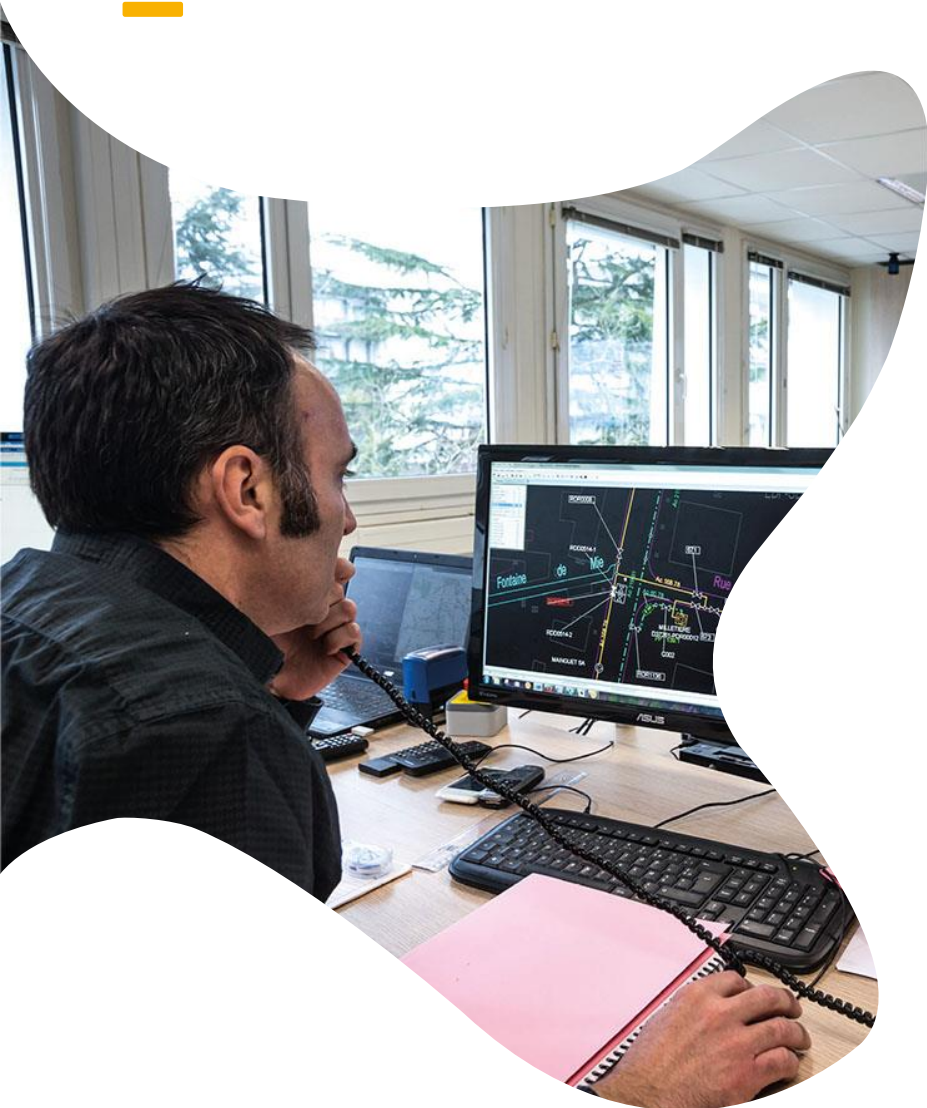
L'exploitation des réseaux va notamment passer par :

- un recours à l'exploitation des *data*,
- l'intégration progressive de l'intelligence artificielle (IA).

Pour favoriser ainsi un pilotage dynamique et réactif permettant d'ajuster les flux pour une gestion plus efficace du réseau de gaz.



Une exploitation dynamique du réseau déjà bien avancée



Une conduite de réseau modernisée avec :

- **la télésurveillance centralisée** en temps réel ;
- **la manœuvre à distance** du réseau ;

grâce aux informations transmises par des capteurs sur le réseau et dans les postes.

Une exploitation du réseau qui s'adapte à l'injection décentralisée de gaz vert grâce :

- **au maillage** : construire une portion reliant deux zones de réseau, pour augmenter la capacité de débits possibles et faciliter la gestion ;
- **au rebours** : comprimer le biométhane non consommé sur un réseau de distribution pour ensuite l'injecter vers le réseau de pression supérieure. Il permet ainsi le renvoi du gaz vers une zone de consommation plus éloignée ;
- avec, en complément, **des expérimentations de stockage temporaire de gaz vert.**

Transformation du réseau : la mise en place de rebours

41 rebours sont prévus dans les plans de zonage validés par la CRE en mars 2021 dont :

23 projets de rebours distribution/transport :

- **3 rebours en service** : Pontivy, Pouzauges et Chessy, auxquels il faut ajouter le rebours de Troyes ;
- **9 rebours** décidés pour réalisation ;
- **11 rebours** décidés pour études.



Transformation du réseau de gaz au service de la transition écologique : Les compteurs communicants

Le **déploiement des compteurs** communicants permet à chaque client de mieux maîtriser sa consommation d'énergie et **répond à trois objectifs** :

- **favoriser** la maîtrise de l'énergie ;
- **optimiser** la gestion des réseaux de gaz et **améliorer** la performance du distributeur ;
- **améliorer** la satisfaction client.

Août 2021

8,4 millions de compteurs posés
+2,4 millions par rapport à août 2020

2023

11 millions de compteurs déployés
sur tout le territoire

07



Annexes

Gouvernance et documents utiles

Gouvernance – Comité exécutif



> **Laurence Poirier-Dietz**
Directrice générale



> **Frédéric Martin**
Directeur général adjoint



> **Jean-Pierre Béringuier**
Directeur exécutif Sud-Est / Est / Nord-Ouest



> **Nicolas Lefebure**
Directeur ressources humaines et transformation



> **Jean-Pierre Couture**
Directeur exécutif Île-de-France / Sud-Ouest / Centre-Ouest



> **Jérôme Chamblin**
Directeur communication & digital, et développement



> **Karima Drissi**
Directrice des systèmes d'information



> **Thierry Foix**
Directeur relations clientèle



> **Catherine Leboul-Proust**
Directeur stratégie



> **Stéphane Lejemble**
Directeur finance et performance



> **Marie-Françoise L'Huby**
Directeur technique et industrielle

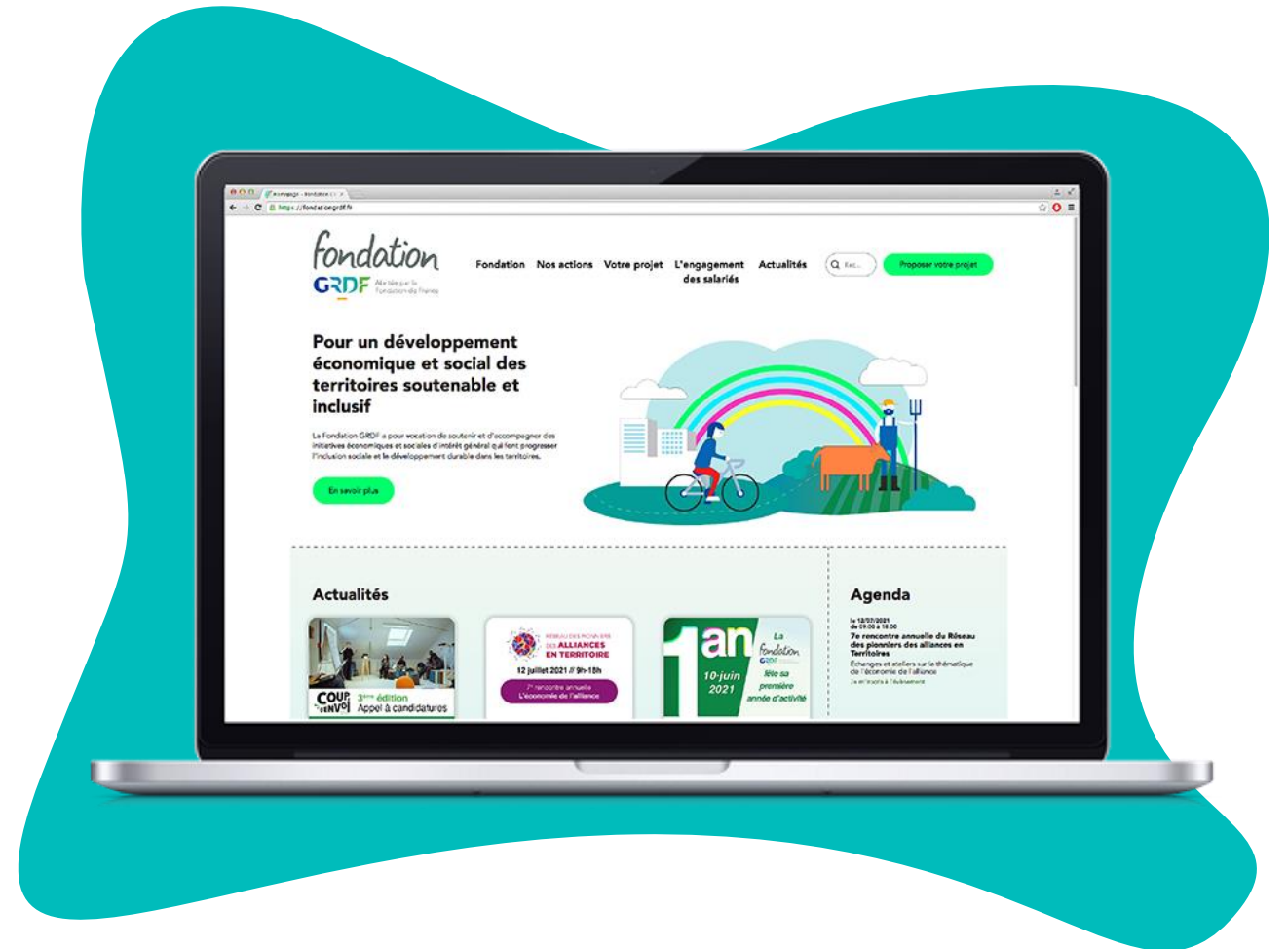
La Fondation GRDF

Créée en 2020, la **Fondation GRDF**, abritée par la Fondation de France, agit dans **4 domaines** :

- **l'entrepreneuriat social ;**
- **l'insertion sociale et professionnelle ;**
- **les synergies entre les territoires ruraux et urbains ;**
- **la transition écologique.**

Tournée vers les territoires, la fondation a pour vocation de soutenir des projets et initiatives d'intérêt général qui favorisent un développement économique et social des territoires soutenable et inclusif.

Pour en savoir plus :
rendez-vous sur [le site de la Fondation GRDF](https://www.fondation-grdf.fr)



RSE : contribuer à l'atteinte de l'objectif national de neutralité carbone

Bilan des émissions de gaz à effet de serre de GRDF

Vers une réduction de 30% de nos émissions !

Ce bilan quantifie l'ensemble des émissions de gaz à effet de serre liées aux activités de GRDF, exceptées les émissions liées à la combustion du gaz chez nos clients.



RSE : contribuer à l'atteinte de l'objectif national de neutralité carbone

Des actions déjà engagées pour réduire nos GES

- Réduction des émissions de méthane
- Verdissement de notre flotte de véhicules
- Culture d'achats responsables
- Accompagnement pour réaliser des économies d'énergie sur nos sites
- Actions autour de l'utilisation numérique responsable
- ...



Suivre les actualités de GRDF



<https://act4gaz.grdf.fr/>



www.facebook.com/grdf.official



www.grdf.fr
<https://legazvertlavenir.grdf.fr>



www.instagram.com/grdf_/



@GRDF

@Act4gaz



www.youtube.com/user/chaine-grdf



www.linkedin.com/company/grdf