

# Cartographe réseau gaz

Être cartographe réseau gaz, c'est tenir à jour les données patrimoniales pour fournir des plans des réseaux de gaz fiables aux différents intervenants sur le terrain et, ainsi, prévenir les incidents.

## Mon environnement de travail



Bureau



Terrain



## Mon quotidien

Assurer le suivi des dossiers cartographiques



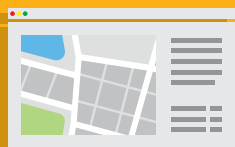
Mettre à jour et diffuser à l'interne les données cartographiques et plans réseaux



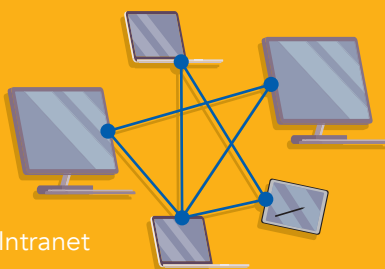
Piloter des activités cartographiques externalisées et en contrôler la qualité

## Mes outils de travail

Outils bureautiques



Applications informatiques de DAO (Dessin Assisté par Ordinateur)



Internet / Intranet

## Mes compétences Mon profil

Esprit d'équipe



Connaissances des techniques gazières

Connaissances en géomatique



Bac ou Bac +2 ou expérience dans un domaine similaire

Maîtrise des nouvelles technologies



Rigueur et précision dans le traitement des informations